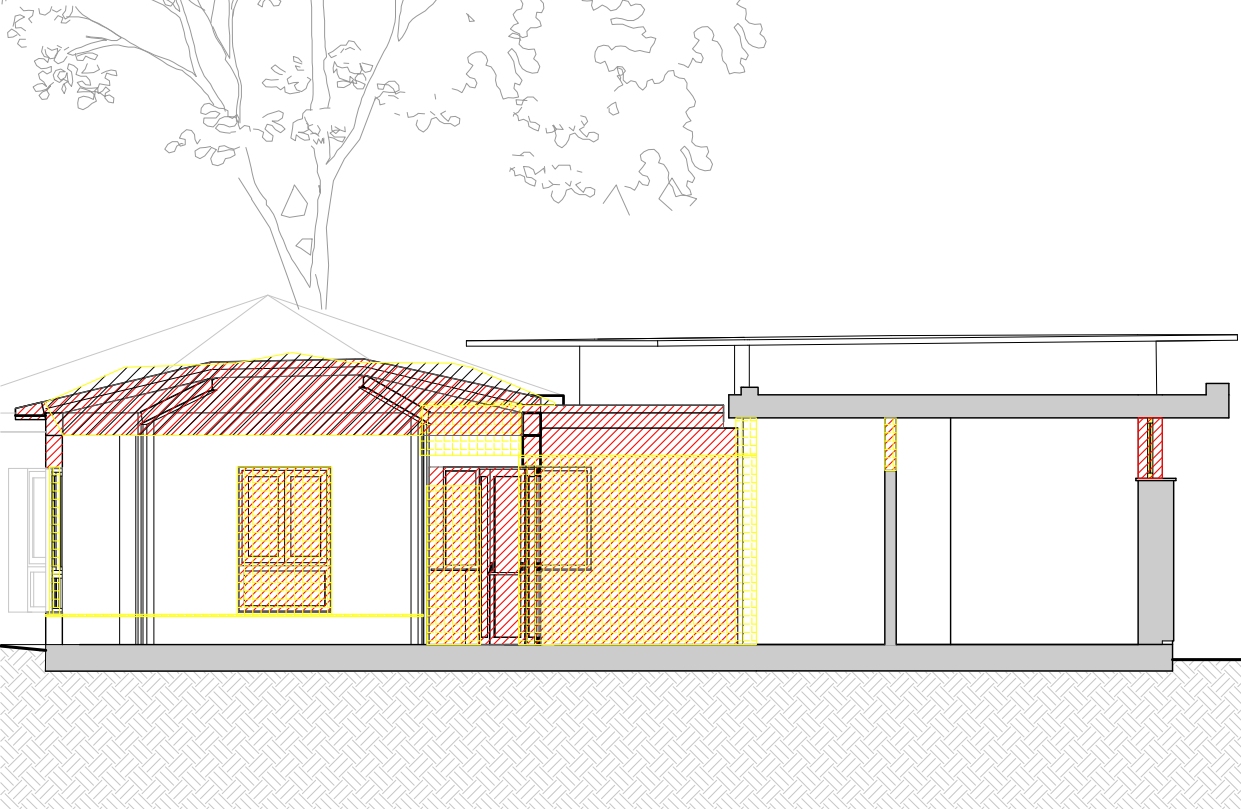
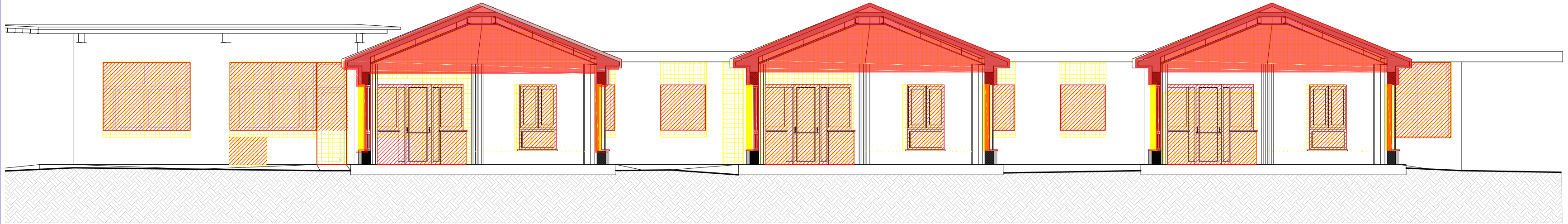
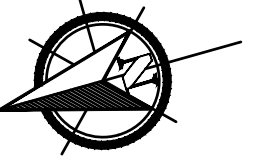
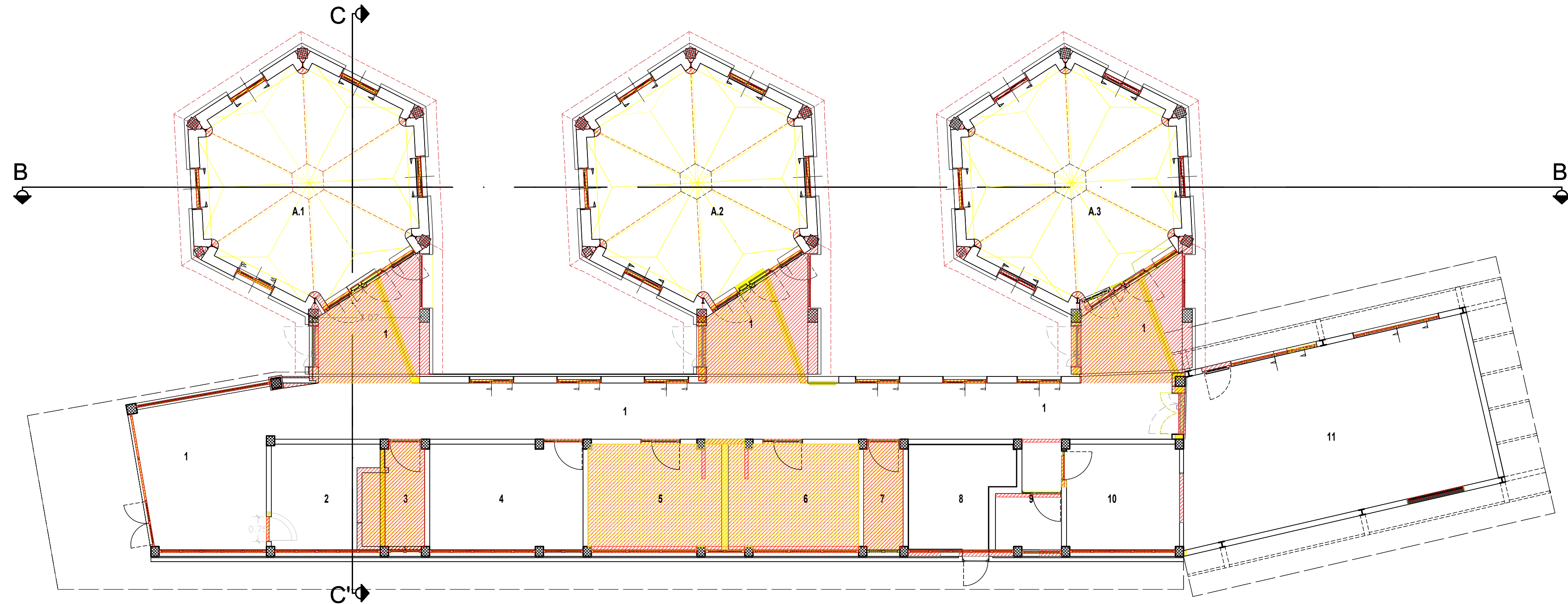
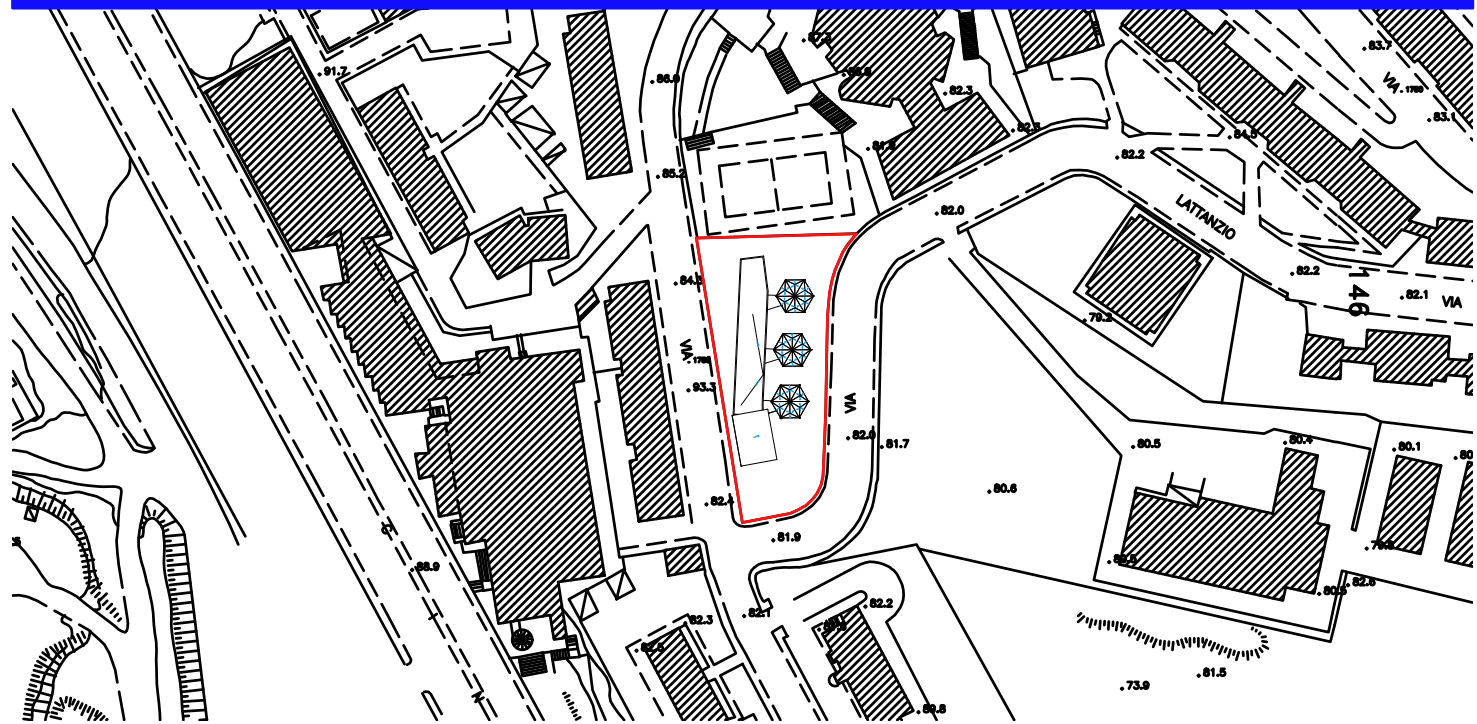


- Demolizioni proiezione
- Demolizioni
- Ricostruzioni







I PROGETTISTI

S.I.N.T.E.C. s.r.l.

Amministratore: Ing. Rodolfo Fisciano

Mandatario: Ing. Luigi Passante

Mandatario: Ing. Massimo Di Palma

Mandatario: Geol. Loredana Cimmino

Mandatario: Ing. Francesca Rosaria Fele

PROGETTO ESECUTIVO

IL RESPONSABILE DEL PROCEDIMENTO

Ing. Giulio Davini

ELABORATO N.	TITOLO ELABORATO	SCALA
EAG_SP_DC	Stato di Progetto comparativa demolizioni e Costruzioni	Scala 1:100
		REVISIONE